



Velocista de 100 metros

Sensación de falta de aire durante el ejercicio

Fumador desde hace 10 años

Dificultad para respirar de día y de noche

Se siente sin aliento durante las actividades cotidianas

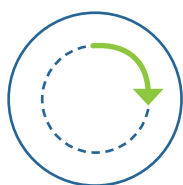
# Serie Vyntus™

Ayudándole a llegar a un diagnóstico



# Servicios certificados

Nos preocupamos por usted igual que usted se preocupa por sus pacientes



**Nuestra amplia organización de servicios y nuestros socios comerciales formados y certificados están a su disposición para ayudarle cuando y donde lo necesite:**

- Servicio en línea
- Servicios informáticos
- Servicio telefónico
- Servicio in situ



**Confiamos en la fiabilidad de nuestros productos Vyntus™ - los resultados precisos y la reproducibilidad son nuestra pasión.**

# Experiencia clínica y programas educativos

## Amplíe sus conocimientos

Libere todo el potencial de su organización, su personal y su tecnología a través de diversas oportunidades educativas.



Apúntate a nuestra **formación in situ** en nuestro centro de formación principal de Höchberg, Alemania.



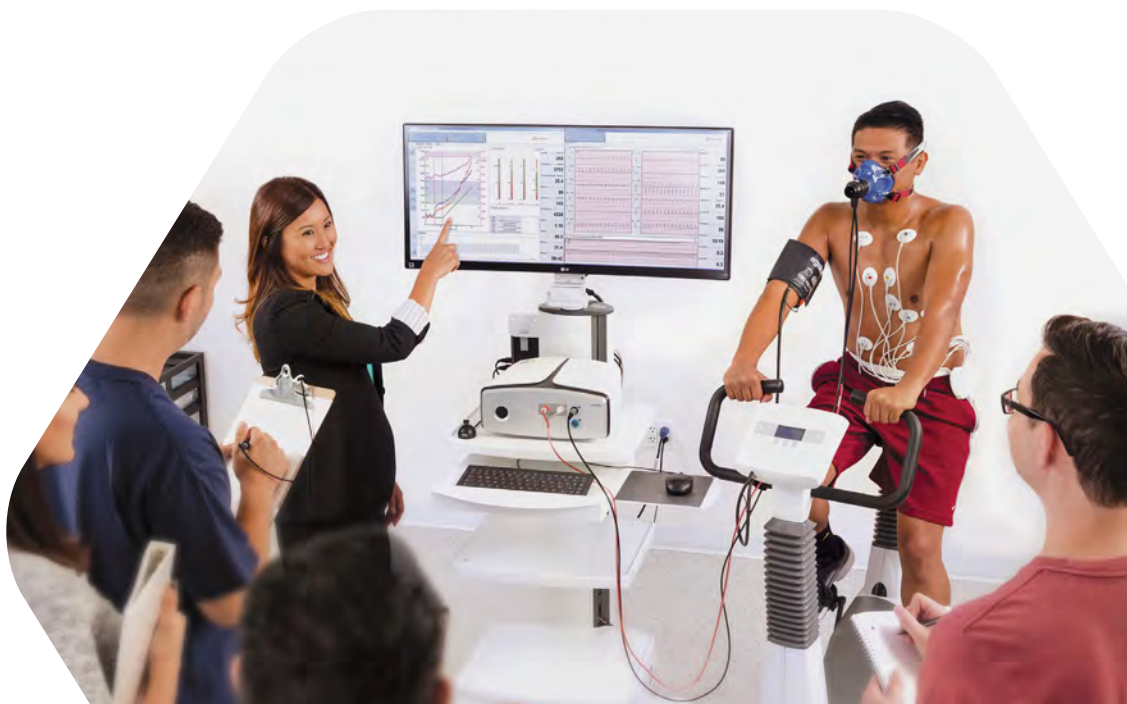
**Experiencia clínica** y programas educativos.



Infórmese sobre **las últimas directrices ATS/ERS**.



**Aprendizaje entre iguales** de **Líderes de opinión de renombre** mundial a través de nuestros seminarios web acreditados.





## Espirometría

"La espirometría es el patrón oro para el diagnóstico de la EPOC"<sup>1</sup>

En 2021, aproximadamente **3,5 millones de personas fallecieron por enfermedad pulmonar obstructiva crónica (EPOC)** -lo que representa **5% de las muertes mundiales**.<sup>2</sup>

**Precisión** El diagnóstico y el seguimiento de la EPOC son esenciales para una asistencia de alta calidad al paciente.

Elija entre una gama de sistemas de espirometría:

**Vyntus™ SPIRO: un espirómetro básico** para mediciones esenciales.

**Vyntus™ PNEUMO: un sistema ampliable de espirometría** para una mayor flexibilidad.

**Vyntus™ IOS: un sistema de oscilometría de impulsos** para evaluaciones respiratorias avanzadas.



**Benjamin,  
36 años**

Volumen de reserva  
espiratorio limitado.

**Li, 9 años**

Respuesta broncodilatadora  
significativa del volumen  
espiratorio forzado en un  
segundo.



## Vyntus™ SPIRO

El **Vyntus™ SPIRO** está diseñado para facilitar su uso, y ofrece **resultados precisos** tanto para profesionales sanitarios generales como para laboratorios pulmonares. Ya sea como espirómetro PC **estacionario** o **portátil**, puede funcionar como **dispositivo autónomo** o integrarse en su **red SentrySuite™**.



## Vyntus™ PNEUMO

Un **espirómetro ampliable** que ofrece **facilidad de uso, además de precisión y flexibilidad**. Combine su **Vyntus™ PNEUMO** con nuestro **sistema integrado de provocación por aerosol**, el **Vyntus™ APS**, para desbloquear las pruebas de provocación bronquial. Además, puede mejorar su sistema con mediciones opcionales de la presión en boca y nasal como **Rocc, P0.1, MIP/MEP, SNIP, rinomanometría y pruebas de conformidad**.



## Vyntus™ IOS

Basada en el registro de unas pocas respiraciones a volumen corriente, **la oscilometría de impulsos** ha demostrado una mayor sensibilidad en condiciones de reposo en comparación con la espirometría para detectar **deficiencias en la función pulmonar**.<sup>3</sup>

El **Vyntus™ IOS** permite diferenciar **la resistencia de las vías aéreas centrales y periféricas**, al tiempo que permite realizar mediciones de espirometría. Además, puede combinarse con **Vyntus™APS** para **pruebas de provocación bronquial**.





## Pruebas de función pulmonar

La combinación de la **última tecnología** y el **diseño de gran calidad** convierte a nuestros Vyntus™ ONE y Vyntus™ BODY en los modelos más versátiles de nuestra línea de pruebas de función pulmonar (PFT). La **innovadora tecnología de ultrasonidos** garantiza resultados rápidos, fiables y precisos, al tiempo que optimiza tanto el **rendimiento** como el **proceso de higiene**.

### Realizar toda la batería de pruebas de PFT

- Espirometría
- Difusión en una respiración única
- Volúmenes pulmonares - FRC Lavado N2
- Pletismografía corporal
- Mecánica respiratoria
- Y mucho más



Mira, 32 años

Inhomogeneidad del pulmón periférico con hiperinsuflación dinámica.



## Vyntus™ ONE DL / PFT

El Vyntus™ ONE DL / PFT es un dispositivo para pruebas de función pulmonar **compacto y con todas las funciones** que cabe casi en cualquier lugar y se adapta a todos los pacientes. Los avances tecnológicos mejoran la **comodidad del paciente, la accesibilidad y los resultados de las pruebas**. Beneficiarse de una combinación de métodos de medición fiables e innovadores. El Vyntus™ ONE también mide los volúmenes pulmonares utilizando la **técnica FRC Lavado N<sub>2</sub>** para obtener resultados precisos y fiables.



## Vyntus™ BODY

**Diseñado para ser diferente**

El Vyntus™ BODY es sinónimo de **alto valor** hasta el más mínimo detalle. Este innovador pletismógrafo corporal está diseñado para los profesionales sanitarios que desean ahorrar tiempo y garantizar **mediciones precisas y fiables**. La cabina espaciosa y el escalón de entrada bajo mejoran **el confort y la seguridad del paciente**, gracias a lo cual permite realizar pruebas sin interrupciones y sin estrés.



## Evite la contaminación cruzada

### El filtro MicroGard® II:

- El uso de un filtro MicroGard® garantiza la precisión de los resultados y reduce la demanda de limpieza de su equipo, lo que se traduce en que las piezas de flujo descendente sólo requieren un ciclo de limpieza cada 6 meses y se reduce el tiempo de inactividad de su equipo.<sup>4</sup>
- Proteja a sus pacientes, al personal, el medio ambiente y los instrumentos frente a la contaminación vírica y bacteriana.<sup>4, 5, 6</sup>
- Es conforme con las normas de seguridad más estrictas.
- Tiene una baja resistencia al flujo de aire.
- El filtro MicroGard® II demuestra tener la combinación de mayor eficacia de filtración y menor resistencia al flujo de aire.<sup>4</sup>
- Es el único filtro que se ha sometido a una validación y verificación completas en combinación con nuestra línea de productos Vyntus™.





## Pruebas de esfuerzo cardiopulmonar

La prueba de esfuerzo cardiopulmonar (CPET) es la herramienta esencial para el diagnóstico diferencial en cardiología, neumología y medicina deportiva.

Nuestros sistemas de CPET están diseñados para **alto rendimiento, precisión y flexibilidad** y se integran a la perfección para realizar pruebas con facilidad, gracias a que utilizan nuestras **evaluación posterior a la prueba diseñada por el usuario** y **soluciones de flujo de trabajo**.

Elija la modalidad de diagnóstico más adecuada para su **laboratorio de función cardiopulmonar** y conéctela a una amplia gama de **bicicletas, tapices rodantes, tensiómetros y ECG**.



Mateo,  
29 años

Mejoras significativas en la evaluación del entrenamiento:  $VO_{2max}$  y VT mejorados, mejor respuesta de FC ( $VO_2$ ).



## Vyntus™ CPX

Pruebas metabólicas, ahora son fáciles de aprender y de realizar.

Combina **alta calidad de medición con facilidad de uso** y evaluación de la CPET basada en **flujos de trabajo**.

Este carro metabólico es adecuado tanto para **pacientes** como para **deportistas**, ya sean **adultos** o **niños**.

**Calorimetría indirecta** con **dosel** y **FiO<sub>2</sub> alta/baja** están disponibles como características opcionales.



## Vyntus™ ECG

Amplíe sus dispositivos con el ligero y compacto ECG Bluetooth de 12 derivaciones y benefíciese de: **una interfaz de usuario** - **un informe combinado** - **un programa para entrenar** - **una base de datos central**, **interfaz de red** y **conexión HIS**.

El **Vyntus™ ECG** también puede utilizarse como **dispositivo independiente**, y ofrece flexibilidad para adaptarse a sus necesidades.



## Vyntus™ WALK

Haga que sus pruebas de marcha de seis minutos sean realmente móviles. La **normalización** de las pruebas es clave al ofrecer **datos en pantalla en tiempo real**, lo que garantiza pruebas reproducibles, seguras y eficaces con datos fiables durante toda la prueba. **Céntrese en su paciente**, el **Vyntus™ WALK** se encarga de los datos.



# Un dispositivo, múltiples posibilidades



¿Limitado por el volumen de pruebas o la disponibilidad de espacio para sistemas separados de PFT y CPET?

Experimente la flexibilidad sin compromisos. El **Vyntus™ ONE** combina las **pruebas de función pulmonar** y las **pruebas de esfuerzo cardiopulmonar**, y se adapta a sus necesidades diagnósticas.

Amplíe aún más esta flexibilidad combinando su **Vyntus™ ONE** con otros dispositivos de la gama **Vyntus™**, junto con una variedad de **bicicletas™** y **tapices rodantes**.

## Un dispositivo - Dos sensores

Beneficiarse de **sensores de confianza:**

- un **sensor ultrasónico** para **pruebas de función pulmonar** y
- un **transductor de volumen digital** para **pruebas de esfuerzo cardiopulmonar** para proporcionar la tecnología que satisfaga sus necesidades..



### Vyntus™ ONE

#### El poder de ONE

Hemos rediseñado cada aspecto del **circuito respiratorio Vyntus™ ONE** para lograr mejoras en la **comodidad del paciente** y la **precisión**. Innovaciones clave como **tecnología de doble disparo** en nuestras mediciones ultrasónicas, la **válvula de paso de flujo** y la **válvula eDemand** están en el centro de estos avances.



#### Charlotte, 62 años

Capacidad de difusión por debajo del límite inferior normal.

Reducción de la tolerancia al ejercicio, disminución de la eficiencia ventilatoria y aumento de los equivalentes ventilatorios.



# Software SentrySuite™ - Potenciamos sus dispositivos Vyntus™



**≥ 2500**  
Valores de referencia

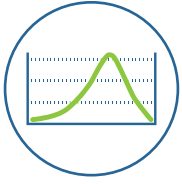
**≥ 20**  
opciones de medición

**Software de confianza**  
Más de 15 000 instalaciones de sistemas desde 2010

**Más de 15 Idiomas**

**Experiencia en conectividad**  
Más del 40 % de nuestros dispositivos están conectados en red





## La facilidad de uso es la clave

Mantenga una **visión** clara sin necesidad de cambiar de programa. Todos los pasos importantes: se puede navegar por la **calibración, introducción de datos del paciente, mediciones, interpretación y generación de informes** desde **UNA pantalla**.



## Conexión en red SENTRY Suite™

Conecte todos sus dispositivos de medición y espacios de trabajo de revisión dentro de una misma red. Beneficiarse de una **base central de datos de pacientes** y la opción de una interfaz del **sistema de información del hospital (HIS)**.



## Orientación y calidad

- Orientación para el operador y el paciente
- Comprobación de aceptabilidad y repetibilidad con ATS/ERS
- Control de calidad biológico y mecánico



## Revisión basada en flujos de trabajo

Ahorre tiempo con la herramienta de revisión médica fija o basada en web.



## Seguridad

- Autenticación
- Autorización
- Auditoría



## Perfecta integración del flujo de trabajo

### Interpretación asistida de los resultados de la PFT

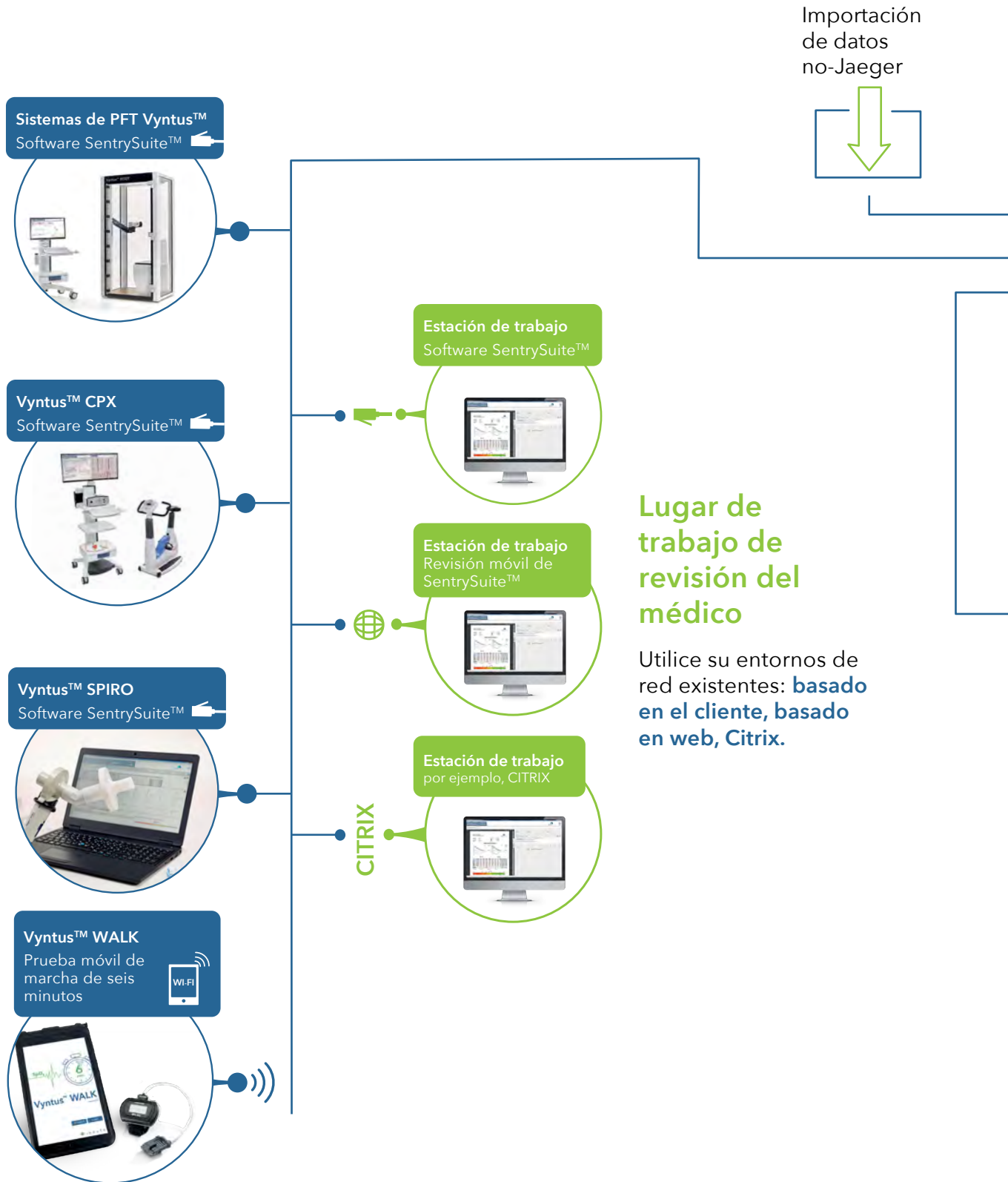
**ArtiQ.PFT** automatiza completamente la interpretación de las pruebas de función pulmonar y proporciona la probabilidad de enfermedad basándose en IA para apoyar el diagnóstico. Permite a los neumólogos centrarse en la toma de decisiones clínicas y la consulta de los pacientes.

- Emplee su tiempo con inteligencia
- Aumente la coherencia
- Maximice la precisión de su diagnóstico
- Defina sus próximos pasos

# Conexión en red

Los datos unificados de SentrySuite™

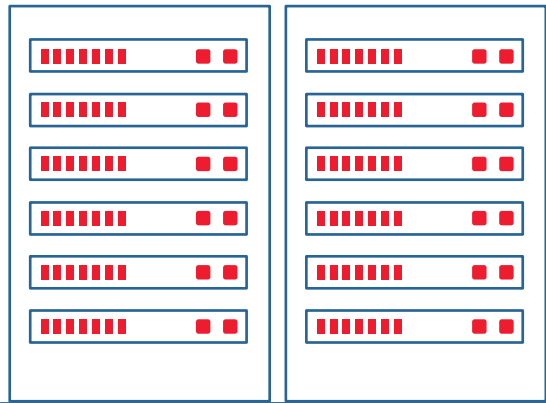
Dispositivos con software SentrySuite™



## Base central de datos de pacientes e interfaz HIS

Servidor - SQL ilimitado - HL7 - basado en web - HIS - DICOM - GDT

Servidor SQL de SentrySuite™



### Una base central de datos de pacientes, muchas ventajas

La introducción de datos del paciente **una sola vez** ahorra tiempo de trabajo

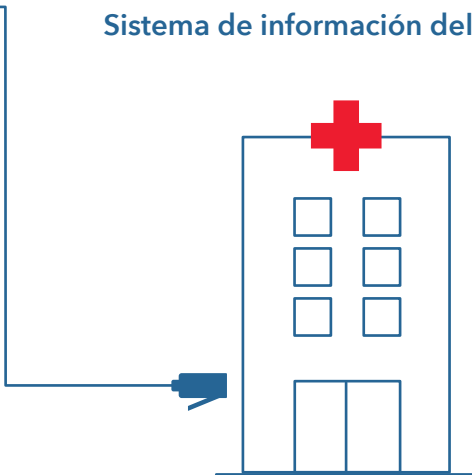
Diversas mediciones desde distintos dispositivos en **un único informe**

Mida la **espirometría una vez** y utilícela para otras pruebas como SB Difusión o CPET

**Evite la duplicación de esfuerzos** – los cambios o los nuevos informes, los diseños y los conjuntos previstos se aplican de forma global

La **copia de seguridad automática** garantiza la seguridad de los datos importantes de los pacientes

Sistema de información del hospital



### Conecte su laboratorio cardiopulmonar a su HIS utilizando SentryConnect

La solución de interoperabilidad más potente. Diseñe su solución individual. Nuestros **especialistas informáticos cuentan con mucha experiencia** y lo ayudarán en todo momento.

Recupere **fácilmente los datos de pacientes desde su HIS y envíe** los resultados de las mediciones

Mensajería **HL7** con datos estructurados y gráficos en **pdf** que proporcionan información visual completa a los médicos

Utilice **órdenes con listas de trabajo**

Módulos para tareas avanzadas como la **facturación**


Interfaz GDT para sistemas praxis

## REFERENCIAS

- <sup>1</sup> Kristina L. Baley: The Importance of the Assessment of Pulmonary Function in COPD, Medical Clinics of North America, Volume 96, Issue 4, July 2012, 745-752
- <sup>2</sup> [https://www.who.int/news-room/fact-sheets/detail/chronic-obstructive-pulmonary-disease-\(copd\)#:~:text=Key%20facts,5%25%20of%20all%20global%20deaths.](https://www.who.int/news-room/fact-sheets/detail/chronic-obstructive-pulmonary-disease-(copd)#:~:text=Key%20facts,5%25%20of%20all%20global%20deaths.)
- <sup>3</sup> Li, LY., Yan, TS., Yang, J. et al. Impulse oscillometry for detection of small airway dysfunction in subjects with chronic respiratory symptoms and preserved pulmonary function. Respir Res 22, 68 (2021). <https://doi.org/10.1186/s12931-021-01662-7>
- <sup>4</sup> Laboratories of senetics healthcare group GmbH & Co. KG has performed the following test: Simulation of a daily usage of a spirometer with filter attachment for 180 calendar days - 2019-10-249
- <sup>5</sup> Nelson Labs has performed the following tests:
  - Viral Filtration Efficiency Test (VFE) at an Increased Challenge level GLP Report - Nelson Reports 1412080-S01, 1487570-S01, 1638259-S01, 1722702-S01
  - Bacterial Filtration Efficiency Test (BFE) at an Increased Challenge level GLP Report - Nelson Reports 1412078-S01, 1487569-S01, 1638260-S01, 1722703-S01
- <sup>6</sup> UK Health Security Agency has performed the following tests:
  - An Evaluation of Filtration Efficiencies Against Bacillus atrophaeus Bacterial Aerosol Challenges - 24-009, 24-024
  - An Evaluation of Filtration Efficiencies Against MS-2 Coliphage Viral Aerosol Challenges - 24-009, 24-024



Vyntus™, SentrySuite™ &  
MicroGard®

 Jaeger Medical GmbH  
Leibnizstrasse 7  
97204 Hoechberg  
Alemania



ArtiQ.PFT

 ArtiQ NV  
Diestsepoort 1  
3000 Lovaina  
(Bélgica)



### Para uso internacional.

© 2025, Jaeger Medical GmbH. Todos los derechos reservados. Jaeger, el logotipo de Jaeger Medical y el resto de marcas comerciales o marcas comerciales registradas son propiedad de Jaeger Medical GmbH o una de sus filiales. VYR-INT-2500014 | 2.0